



המוסד לבטיחות ולגיהות
בטיחות ובריאות בעבודה - זה אנחנו.

בריאות העובד הכוללת - המענה השלם לשמירת בריאות העובד והגנה מפני מחלות

גב' מרינה טרנופולסקי
ד"ר מיכאל מיימן

הגדרה של בריאות העובד הכוללת®

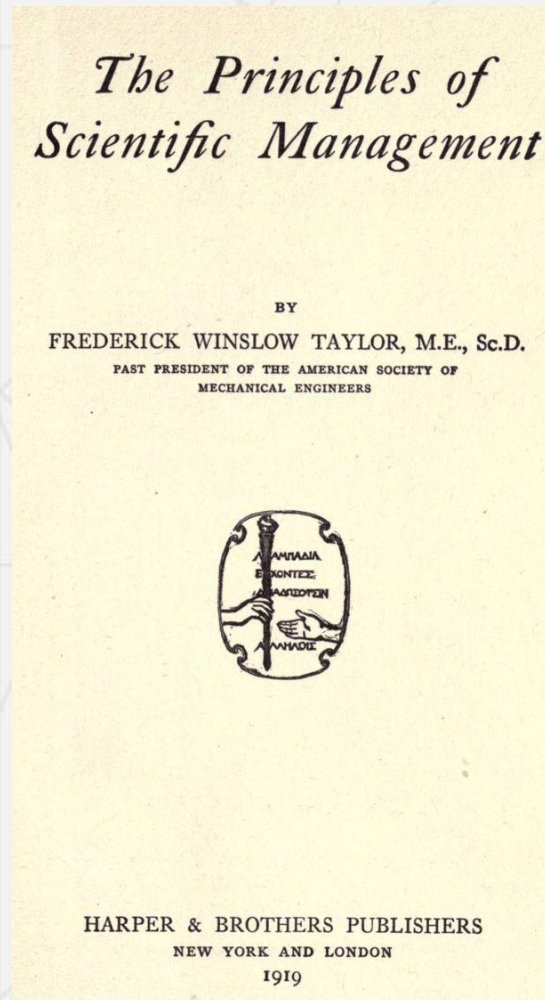
■ בריאות העובד הכוללת מוגדרת כמדיניות, תוכניות ושיטות עבודה המשלבות הגנה מפני סכנות בטיחות ובריאות הקשורות לעבודה עם קידום מאמצים למניעת תאונות ומחלות כדי לקדם את שלומות של עובדים

■ המושג "שלומות" (well-being) מתייחס להיבטים פיזיים, נפשיים ורגשיים של בריאות העובדים, הפועלים באופן משולב ומשפיעים על העובדים באופן סינרגטי

אבני דרך בהתפתחות השמירה על בריאות העובדים

- החל מסוף מאה 19 - פיצוי בגין תאונות עבודה ומחלות מקצוע
1883-1884, גרמניה - **Accident Bill/Sickness Bill**, 1887 – בריטניה
The Workmen's Compensation Act
- החל משנות ה-1910 - תקנים גיהותיים ראשונים: (1916-דרום
אפריקה), 1946 – חוברת **ACGIH**
- סוף מאה 19 (אירופה), תחילת מאה 20 (ארה"ב שנות 1910) –
השגחה רפואית על עובדים (רפואה תעשייתית)
- שנות ה-1970-1980 – הקמת גופים ממשלתיים (**OSHA**) ופיתוח
רגולציה בתחום הבטיחות והגיהות התעסוקתית
- שנת 2010 – רשימה חדשה של מחולות תעסוקתיות של **ILO**
מכילה מחלות שריר ושלד ומחלות נפשיות

יחס עובד מעביד – ניהול מדעי

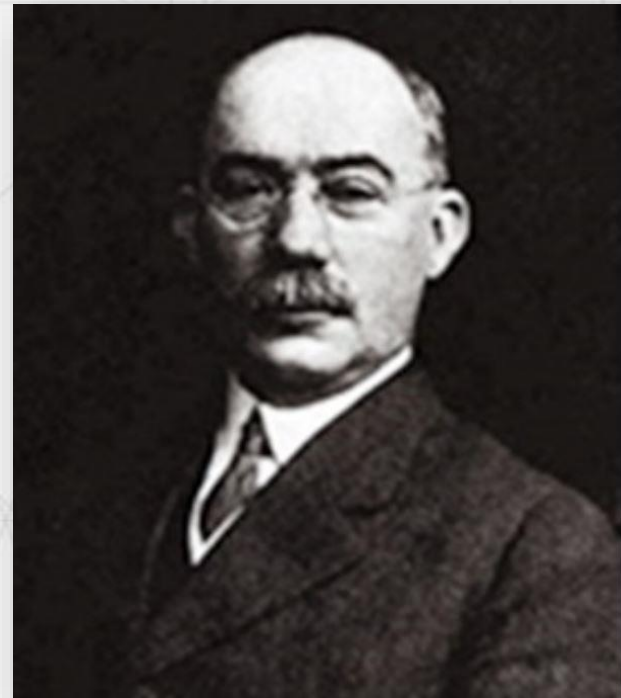


Frederick Winslow Taylor

יחס עובד מעביד – ניהול מדעי

■ תרשים העמודות של גאנט

■ שיטת הבונוסים



Henry Laurence Gantt

שתי שיטות לחישוב שכר עובדים

כאשר לאחר בדיקות נקבע זמן סטנדרטי למשימה כלשהי

גאנט, שיטת בונוס פר משימה
(**task-bonus plan**):

העובד מקבל בונוס בנוסף לתעריף
היום הרגיל שלו אם ביצע את
המשימה לאותו יום;
הוא עדיין יקבל את תעריף היום גם
אם המשימה לא הושלמה (**תעריף**
מאובטח)

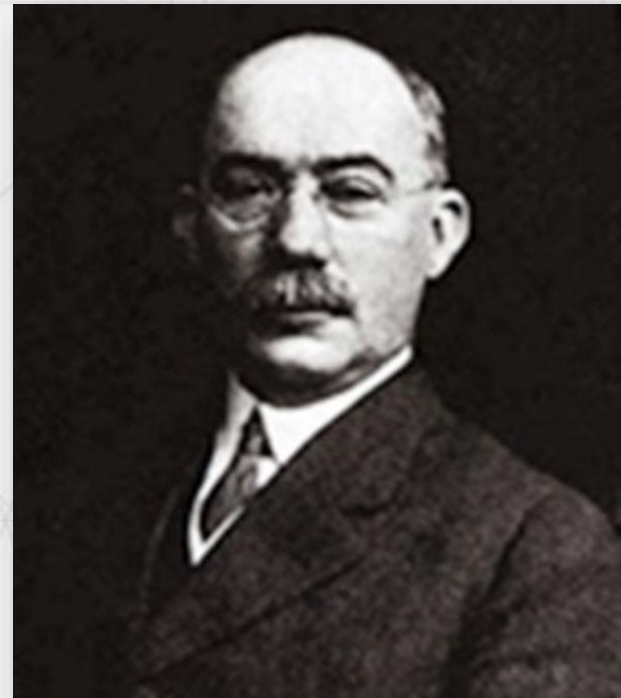
טיילור, תשלום דיפרנציאלי עבור
משימה (**differential piece-**
rate system):

העובד מקבל תעריף משימה גבוה
עבור ביצוע העבודה בזמן המשימה
ותעריף משימה נמוך יותר אם זמן
ביצוע המשימה ארוך מהזמן שנקבע

הפרודוקטיביות בשיטה זאת הוכפלה

יחס עובד מעביד – ניהול מדעי

- **מורל העובד הוא אחד הגורמים החשובים ביותר בניהול**
- **”כל מה שאנחנו עושים חייב להיות תואם לטבע האדם**
- **אנחנו לא יכולים להכריח אנשים, עלינו לכוון את התפתחותם.**
- **עידן הכוח חייב לפנות את מקומו לזה של ידע”**



Henry Laurence Gantt

יחס עובד מעביד – שינוי תפיסה

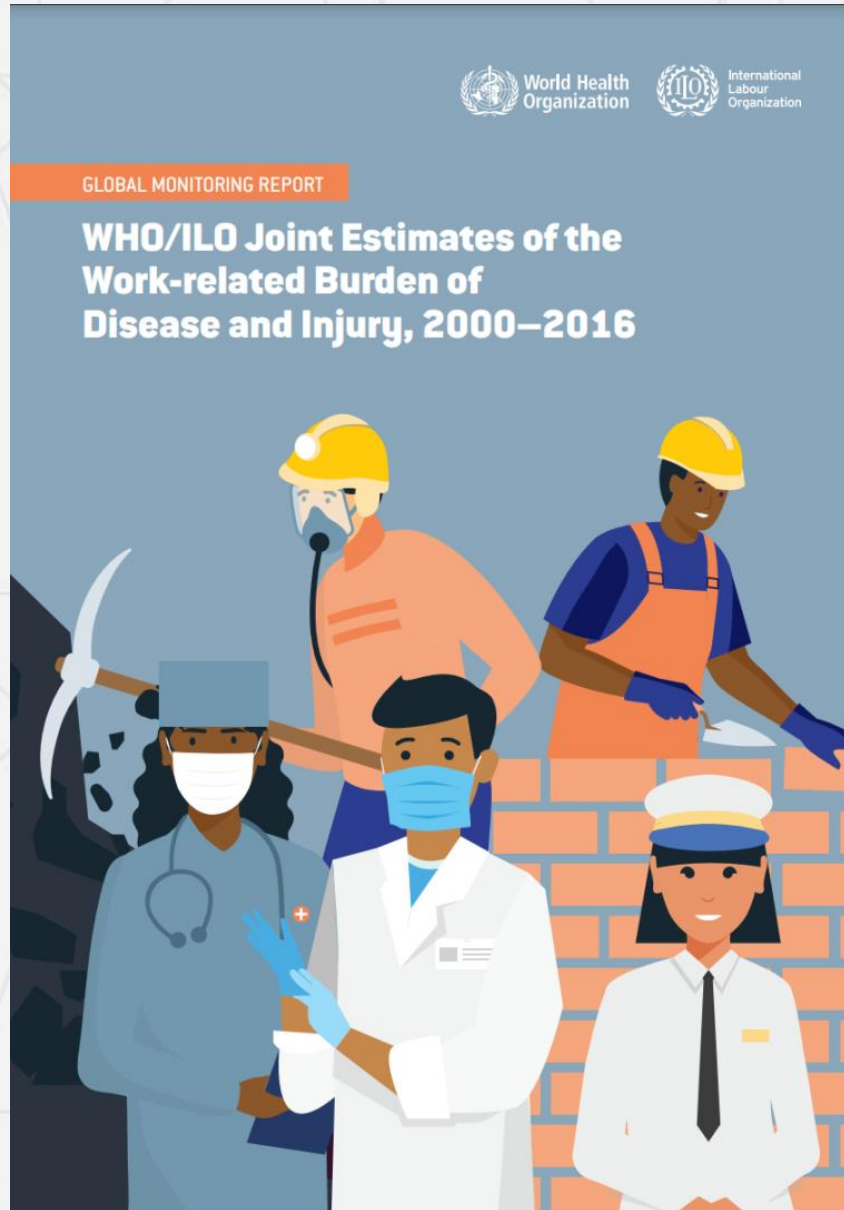
■ שנות ה-1940 - טיולים ופיקניקים

■ שנות ה-1970-1980 - תכניות כושר לעובדים

■ שנות ה-1990-2000 – תכניות קידום בריאות במפעלים

■ 1996 – רעיון של “מקום עבודה בריא”

כל ארגון שממקסם את השילוב של יעדי עובדים
לשלומות ויעדי חברה לרווחיות ותפוקה



מחלות ותאונות קשורות לעבודה - הערכות משותפות של WHO/ILO



Burden of disease
attributable to
**19 OCCUPATIONAL
RISK FACTORS**
2016 Global estimate
(Annex 3)

DEATHS

1 879 890

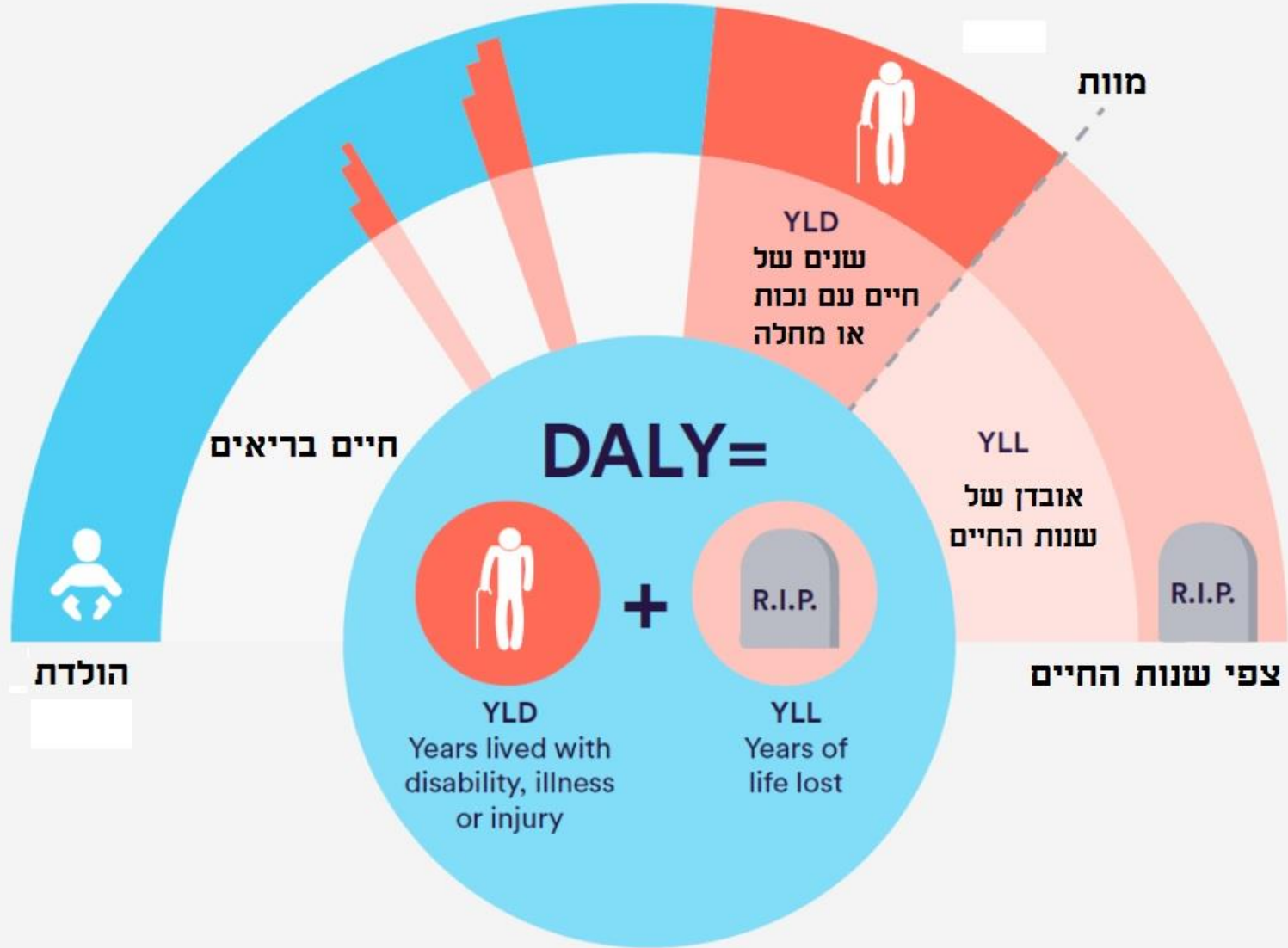
[95% UR: 1 835 140–1 924 640]

DALYs

89.72 MILLION

[95% UR: 88.61–90.83]

DALYs

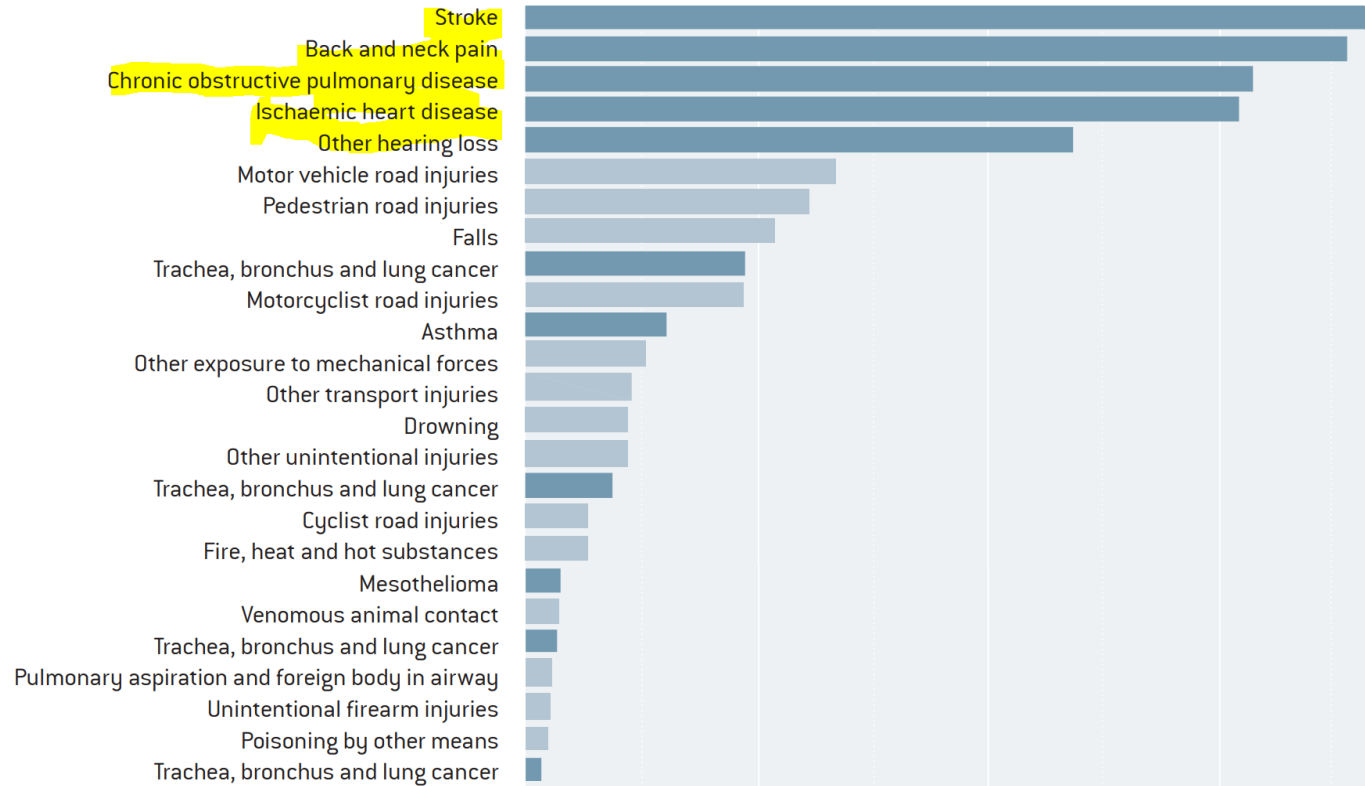


DALYs שנתי בעולם – מחלות וגורמי סיכון

Occupational risk factors

- Exposure to long working hours
- Occupational ergonomic factors
- Occupational particulate matter, gases and fumes
- Exposure to long working hours
- Occupational noise
- Occupational injuries
- Occupational injuries
- Occupational injuries
- Occupational exposure to asbestos
- Occupational injuries
- Occupational asthmagens
- Occupational injuries
- Occupational injuries
- Occupational injuries
- Occupational injuries
- Occupational exposure to silica
- Occupational injuries
- Occupational injuries
- Occupational exposure to asbestos
- Occupational injuries
- Occupational exposure to diesel engine exhaust
- Occupational injuries
- Occupational injuries
- Occupational injuries
- Occupational exposure to arsenic

Health outcomes



0 3500 7000 10 500

Number of DALYs (in thousands)

השפעת העבודה על הבריאות

- **בדרכים שהובנו מזמן: סביבה פיזית**
- **בדרכים שהוכרו לאחרונה:**
 - **שעות עבודה**
 - **עומס עבודה ורמות המתח**
 - **שכר**
 - **אינטראקציות עם עמיתים לעבודה**
 - **גישה לחופשת מחלה בתשלום והטבות אחרות**
 - **.... ועוד**

השפעת העבודה על הבריאות – היבטים מודרניים

- תעסוקה לא יציבה (פרילאנס וכו')
- עבודה לא סטנדרטית, עבודת יתר, מורכבות המשימות
- רשתות עסקיות גלובליות - הרס ביוריתמים
- ניתוק חברתי
- עבודה מהבית - ערבוב בין עבודה לחיים פרטיים
- הזדקנות האוכלוסייה - עובדים מבוגרים
- ועוד

התמקדות מורחבת בבטיחות ובריאות תעסוקתית

<p>גורמי סיכון אישיים (גנטיקה, גיל, מין, מחלות כרוניות, השמנת יתר, עישון, שימוש באלכוהול ותרופות)</p>	<p>שלומות (שביעות רצון מהחיים, אפשרויות רחבות לשיפור בריאות וקבלת החלטות בריאות יותר)</p>	<p>גורמי סיכון חברתיים וכלכליים (ארגון, קצב ואינטנסיביות של העבודה, מידת הדרישות, השליטה והתמיכה, אופי היחסים והצדק החברתי בארגון)</p>
	<p>בטיחות ובריאות תעסוקתית מסורתיות</p>	
	<p>רצף חיי עבודה (האפקט המצטבר על הבריאות של תקופות עבודה או חוסר עבודה הקודמות)</p>	

מודל PATH

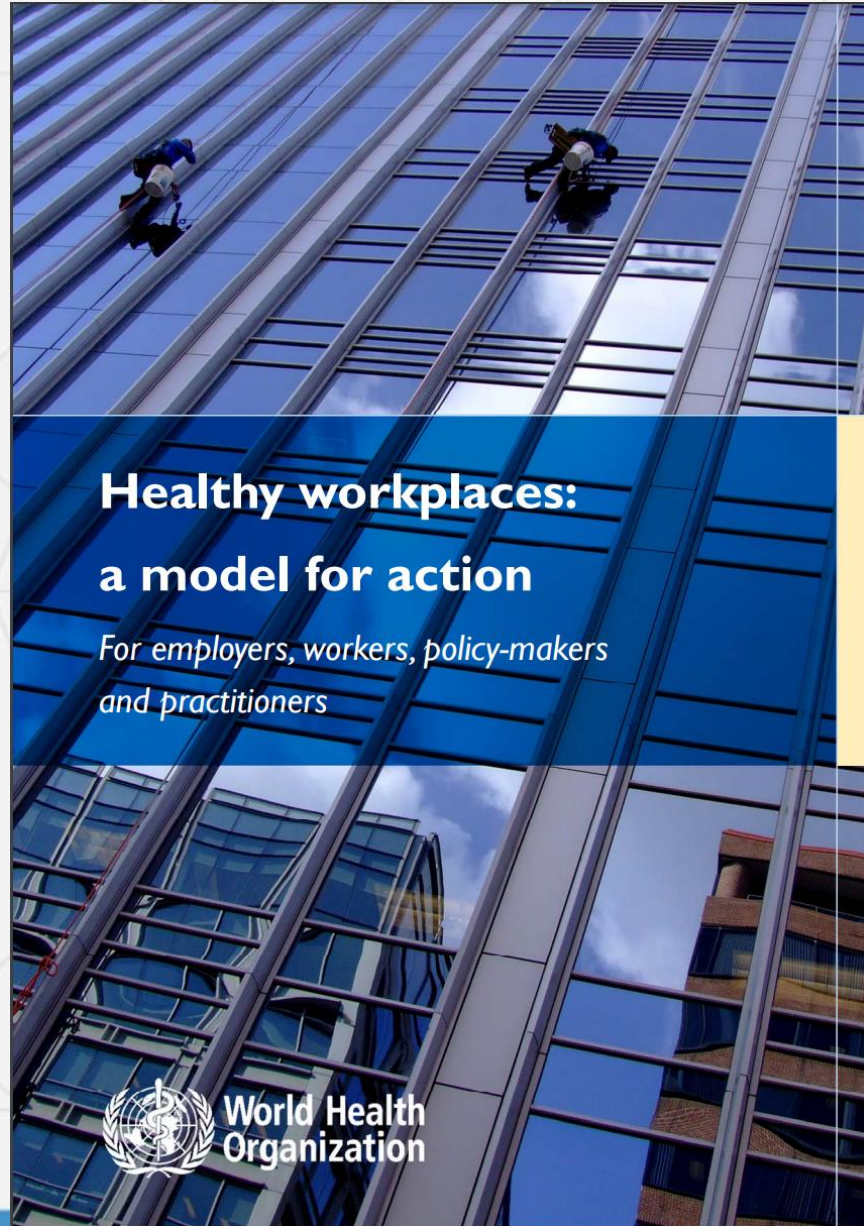
Practices for the Achievement of Total Health -
שיטות להשגת בריאות כוללת (2006)



מקום עבודה בריא, המודל לפעולה

המודל של אירגון הבריאות העולמי,

2010



Healthy workplaces: a model for action

*For employers, workers, policy-makers
and practitioners*



World Health
Organization

המדיניות לגבי סביבת העבודה ושלומות בעבודה עד 2030



המודל של משרד הרווחה והבריאות
של פינלנד, 2019

**Safe and healthy working conditions and
workability for everyone**

Policy for the work environment and
wellbeing at work until 2030

PUBLICATIONS OF THE MINISTRY OF SOCIAL AFFAIRS AND HEALTH 2019:4

הגישה של בריאות העובד הכוללת

Fundamentals of *Total Worker Health*® Approaches

Essential Elements for Advancing
Worker Safety, Health, and Well-Being

המכון הלאומי לבריאות
התעסוקתית והבטיחות של ארה"ב
(NIOSH), 2011



DEPARTMENT OF HEALTH AND HUMAN SERVICES
Centers for Disease Control and Prevention
National Institute for Occupational Safety and Health



Issues Relevant to Advancing Worker Well-Being Using *Total Worker Health*® Approaches

Prevention and Control of Hazards and Exposures

- Biological Agents
- Chemicals
- Ergonomic Factors
- Physical Agents
- Psychosocial Factors
- Risk Assessment and Management

Built Environment Supports

- Accessible and Affordable Health Enhancing Options
- Clean and Equipped Breakrooms, Restrooms, and Lactation Facilities
- Healthy Workspace Design and Environment
- Inclusive and Universal Design
- Safe and Secure Facilities

Community Supports

- Access to Safe Green Spaces and Pathways
- Healthy Community Design
- Safe and Clean Environment (Air and Water Quality, Noise Levels, Tobacco-Free)
- Safe, Healthy, and Affordable Housing Options
- Transportation and Commuting Assistance

Compensation and Benefits

- Adequate Wages and Prevention of Wage Theft
- Affordable, Comprehensive, and Confidential Healthcare Services
- Chronic Disease Prevention and Management Programs
- Continual Learning, Training, and (Re-)Skilling Opportunities
- Disability Insurance (Short- and Long-Term)
- Employee Assistance and Substance Use Disorder Programs
- Equitable Pay, Performance Appraisals, and Promotions
- Minimum Guaranteed Hours
- Paid Time Off (Sick, Vacation, Caregiving, Parental)
- Prevention of Healthcare Cost Shifting to Workers
- Retirement Planning and Benefits
- Work-Life Programs
- Workers' Compensation Benefits

Healthy Leadership

- Collaborative and Participatory Environment
- Corporate Social Responsibility
- Responsible Business Decision-Making
- Supportive Managers, Supervisors, and Executives
- Training
- Worker Recognition, Appreciation, and Respect

Organization of Work

- Adequate Breaks
- Comprehensive Resources
- Fatigue, Burnout, Loneliness, and Stress Prevention
- Job Quality and Quantity
- Meaningful and Engaging Work
- Safe Staffing
- Work Intensification Prevention
- Work-Life Fit

Policies

- Elimination of Bullying, Violence, Harassment, and Discrimination
- Equal Employment Opportunity
- Family and Medical Leave
- Human and Natural Resource Sustainability
- Information Privacy
- Judicious Monitoring of Workers and Biomonitoring Practices
- Optimizing Function and Return-to-Work
- Prevention of Stressful Job Monitoring Practices
- Reasonable Accommodations
- Transparent Reporting Practices
- Whistleblower Protection
- Worker Well-Being Centered
- Workplace Supported Recovery Programs

Technology

- Artificial Intelligence
- Robotics
- Sensors

Work Arrangements

- Contracting and Subcontracting
- Free-Lance
- Global and Multinational
- Multi-Employer
- Non-Standard
- Organizational Restructuring, Downsizing, and Mergers
- Precarious and Contingent
- Small- and Medium-Sized Employers
- Temporary
- Unemployment and Underemployment
- Virtual

Workforce Demographics

- Diversity and Inclusivity
- Multigenerational
- Productive Aging across Lifecourse
- Vulnerable Workers
- Workers with Disabilities



מניעה ובקרה של סיכונים וחשיפות

- גורמים ביולוגיים
- כימיקלים
- גורמים ארגונומיים
- סיכונים פיזיים
- גורמים פסיכו-חברתיים
- הערכה וניהול סיכונים

תמיכה בסביבה בנויה

- אפשרויות לשיפור הבריאות נגישות ובמחיר סביר
- חדרי הפסקות נקיים ומאובזרים, שירותים ומתקני הנקה
- עיצוב בריא של סביבה ועמדות עבודה
- עיצוב כולל ואוניברסלי
- מתקנים בטוחים ומאובטחים

תמיכת קהילה

- גישה למרחבים ירוקים בטוחים ושבילים
- עיצוב קהילה בריאה
- סביבה בטוחה ונקייה (איכות אוויר ומים, רמות רעש, ללא טבק)
- אפשרויות דיור בטוחות, בריאות ובמחיר סביר
- סיוע בהסעות ונסיעות

פיצויים והטבות

- שכר הולם ומניעת הלנת שכר
- שירותי בריאות סבירים, מקיפים וסודיים
- תכניות למניעה וניהול מחלות כרוניות
- אפשרויות למידה, הדרכה והכשרה מתמשכת
- ביטוח אובדן כושר עבודה (לטווח קצר וארוך)
- סיוע לעובדים ותכניות התמודדות עם שימוש בסמים
- שכר שוויוני, הערכות ביצועים וקידום עובדים
- מינימום מובטח של שעות העבודה
- חופשה בתשלום (מחלה, חופשה, טיפול, הורה)
- מניעת העברת עלויות שירותי בריאות אל עובדים
- תכנון פרישה והטבות
- תכניות עבודה-חיים
- הטבות פיצויים לעובדים

מנהיגות בריאה

- סביבה שיתופית ומשתפת
- אחריות חברתית תאגידית
- אחראיות בקבלת החלטות עסקיות
- מנהלים, מפקחים ומנהלים תומכים
- הדרכה
- הכרה, הערכה וכבוד לעובדים

ארגון העבודה

- הפסקות מתאימות
- משאבים מקיפים
- מניעת עייפות, שחיקה, בדידות ומתח
- איכות וכמות העבודה
- עבודה משמעותית ומרתקת
- מניעת התעצמות העבודה
- איזון עבודה-חיים

מדיניות

- ביטול בריונות, אלימות, הטרדה ואפליה
- שוויון הזדמנויות בעבודה
- חופשה רפואית או משפחתית
- קיימות משאבי אנוש ומשאב טבעי
- פרטיות מידע
- ניטור סביבתי וביולוגי נבון
- אופטימיזציה של תפקוד וחזרה לעבודה
- מניעת נוהלי מעקב עבודה מלחיצים
- תנאי לינה סבירים
- נוהלי דיווח שקופים
- הגנת חושפי שחיתויות
- מדדיניות ממוקדת שלומות העובדים
- תכניות התאוששות נתמכות במקום העבודה

טכנולוגיה

- בינה מלאכותית
- רובוטיקה
- חיישנים

סידורי עבודה

- קבלנות וקבלנות משנה
- פרילאנס
- גלובלי ורב לאומי
- מספר מעסיקים אצל עובד אחד
- עבודה לא סטנדרטי
- ארגון מחדש, צמצומים, ומיזוגים
- תעסוקה לא יציבה ומותנית
- מעסיקים קטנים ובינוניים
- תעסוקה זמנית
- אבטלה ותת תעסוקה
- עבודה וירטואלית

דמוגרפיה של כוח העבודה

- גיוון והכלה
- רב דורי
- הזדקנות פרודוקטיבית לאורך מסלול החיים
- עובדים עם מחלות רקע
- עובדים עם מוגבלויות

יישום הגישה של בריאות העובד הכוללת

■ תחומים שונים בשירותי בריאות תעסוקתית:

רפואה
תעסוקתית

ארגונומיה

בטיחות
בעבודה

גיהות תעסוקתית

אקוסטיקה

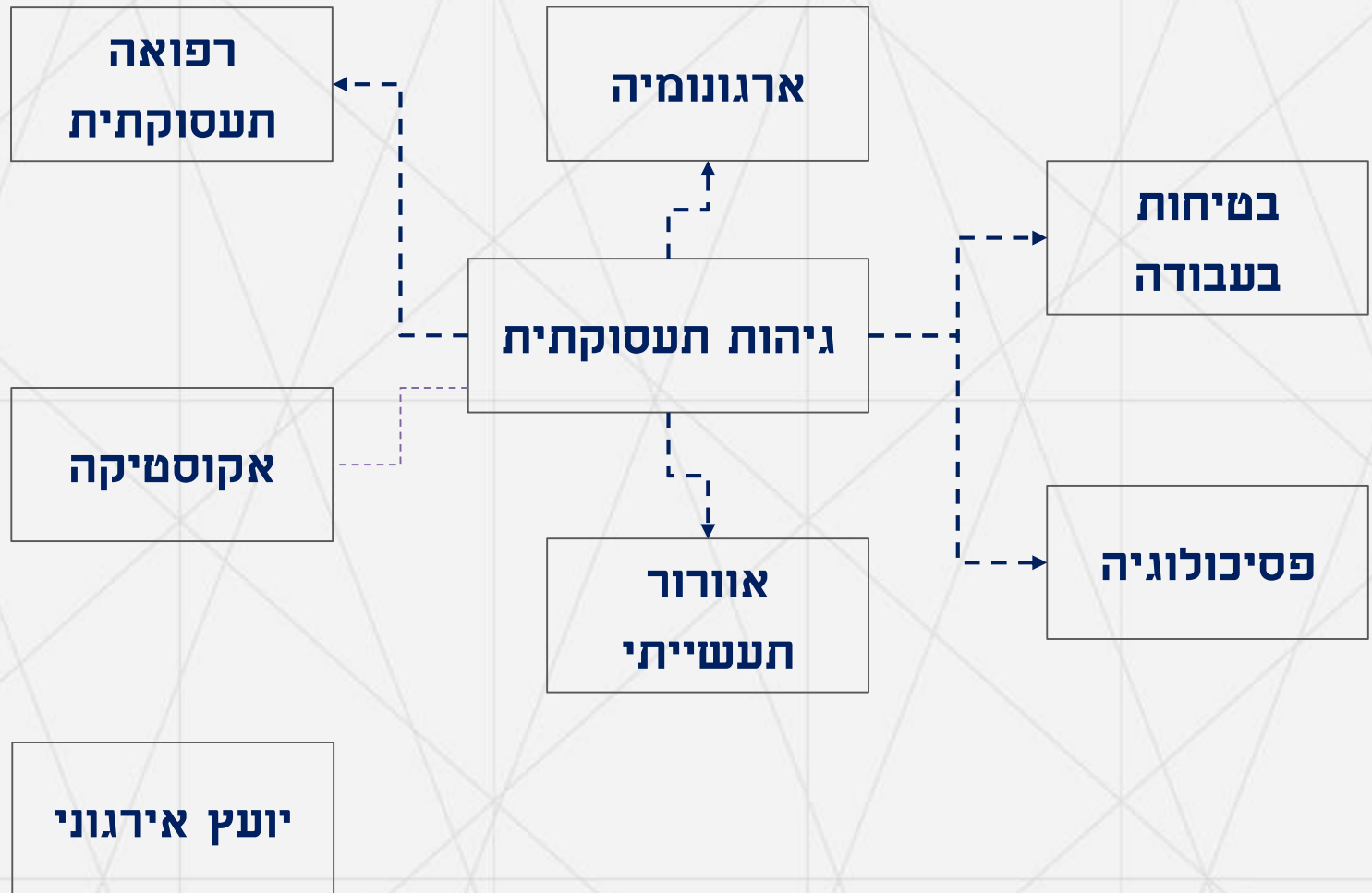
אורור
תעשייתי

פסיכולוגיה

יועץ אירגוני

יישום הגישה של בריאות העובד הכוללת

■ הקמת צוות רב תחומי



מודל למתן שירותי בריאות תעסוקתית על ידי צוות רב תחומי

- סקר סיכונים גיהותיים (כולל ארגונומיה והיבטים פסיכו-חברתיים וארגוניים) ובטיחותיים
- ניתוח היעדרויות וסקר בריאות ושלומות
- תכנית ניהול הבטיחות במפעל המבוססת על הממצאים של הסקרים, אשר תכלול גם ניהול סיכונים וגם קידום בריאות
- מינוי מרכז הפרויקט
- הקמת שני צוותים:
 - צוות היגוי - אדמיניסטרציה (בעלי שליטה) + נציגי עובדים
 - צוות ביצוע (התערבות) - אנשי מקצוע + נציגי מפעל
- ביצוע + בקרה (אינדיקטורים)

תודה רבה על הקשבה

